



## À la découverte de la Baraggia

Environnement unique et fascinant, la **Baraggia**, en plus de représenter l'un des derniers et des plus importants exemples de prairie de la Plaine du Pô, est une zone fortement liée à la culture du riz, qui y est produit depuis le XVIIe siècle. Avec cet itinéraire, vous pourrez connaître la région qui s'étend entre **Buronzio et Gattinara**, en découvrant la Baraggia de Vercelli, où des trésors surprenants sont cachés parmi les plateaux, les rizières et les restes de la dernière savane d'Italie. Un merveilleux voyage à travers d'anciennes fortifications et de petits villages agricoles, au cœur de la région où est né le premier et unique **riz à AOP italien**.

## Fermes et rizeries

La visite d'une ferme ou d'une rizerie est idéale pour acheter d'excellentes variétés de riz et apprendre tous les secrets de sa culture. Découvrez la liste des fermes et des rizeries que vous pouvez visiter dans la Baraggia sur [www.atlvalsesiavercelli.it](http://www.atlvalsesiavercelli.it)



## Rizières à vélo

Découvrir les rizières de Vercelli à vélo est le meilleur moyen d'admirer d'anciennes fermes, d'ingénieux ouvrages hydrauliques et des lieux qui offrent des scénarios uniques et différents à chaque saison. Recherchez les itinéraires des pistes cyclables des rizières sur [www.atlvalsesiavercelli.it](http://www.atlvalsesiavercelli.it)



Stampa: Industria Grafica Borghesea - Progetto Grafico: www.enesi.it - Materiale fotografico: Archivio ATL Biella Valsesia Vercelli - Donatello Lorenzo



### COMMENT SE RENDRE LA BARAGGIA

#### VERCELLI

SP230 dir. Biella. Prendre la SP6 dir. Buronzio.

#### A26 GENOVA - GRAVELLONA T.

Prende l'autoroute A4 dir. Torino. Sortie Balocco.  
Prende la SP6 dir. Buronzio.

#### A4 MILANO - TORINO

Sortie Balocco.  
Prendre la SP6 dir. Buronzio.

#### ATL BIELLA VALSESIA VERCELLI

Viale Garibaldi 96 -Vercelli  
e-mail: [infovercelli@atlvalsesiavercelli.it](mailto:infovercelli@atlvalsesiavercelli.it)  
Tel. (+39) 0161 58002

En savoir plus:



[www.atlvalsesiavercelli.it](http://www.atlvalsesiavercelli.it) - #discovervalsesiavercelli



[atlvalsesiavercelli](https://www.instagram.com/atlvalsesiavercelli)

# À LA DÉCOUVERTE DE LA BARAGGIA

Riz, châteaux et natur



## 1 RÉSERVE NATURELLE ORIENTÉE DES "BARAGGE"

Créée pour sauvegarder les dernières bandes de Baraggia intactes, la **Réserve Naturelle Orientée des Baragge** vise à protéger et à conserver cet environnement particulier, qui ressemble parfois à la **savane africaine**. La réserve est constituée de six portions de terrain distinctes, qui, dans la région de Vercelli, sont situées entre Rovasenda, Roasio, Gattinara et Lenta. Très intéressante du point de vue du paysage, surtout en automne et en été où elle offre des vues spectaculaires, Baraggia est une destination idéale pour les **randonneurs et les amoureux de la nature**.



## 2 BURONZO

La capitale de Baraggia est un petit village charmant qui abrite un complexe fortifié unique : le **consortium**. Composé de pas moins de sept châteaux, le centre historique apparaît presque comme un espace scénographique, avec de nombreuses vues suggestives, surplombé par des bâtiments qui conservent des éléments de différentes époques, tels que des meurtrières



médiévales, des façades du XVIIIe siècle et des mosaïques multicolores. Ne manquez pas l'occasion de profiter d'une vue enchanteuse sur la plaine en contrebass et la chaîne du **Mont Rosa** en remontant la splendide **Via Castello**.




## LÉGENDE

- 1 Réserve naturelle orientée des "Baragge"
- 2 Buronzo
- 3 Rovasenda
- 4 Lenta

 Points d'intérêt historique

 Points d'intérêt naturalistes

 Bâtiments religieux/églises

 Châteaux/Tours

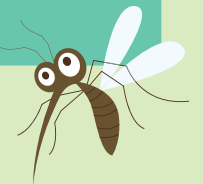
## 3 ROVASENDA

Situé au centre de la région de Baraggia, ce petit village agricole abrite un splendide **château médiéval** datant de 1170 avec une tour enchanteuse de 48 mètres de haut, l'un des plus fascinants et des mieux conservés de la région de Vercelli. À quelques centaines de mètres de l'ancien château se trouve le **nouveau château de Rovasenda**. Le manoir, très similaire à celui existant, a été construit au début du 20e siècle par le comte Luigi di Rovasenda qui, n'ayant pu hériter du château original, a

décidé d'en construire un pour lui-même.

## RIZ DE BARAGGIA AOP

Les terres de Baraggia abritent le **premier et unique riz AOP** d'Italie : le **riz de Baraggia Biellese et Vercellese**. Comme l'indique le règlement de production, 28 communes des provinces de Biella et Vercelli composent la zone définie pour la production de l'AOP. Il existe sept variétés de riz reconnues dans l'AOP : Arborio, Baldo, Balilla, Carnaroli, S. Andrea Loto et Gladio.



## ITINÉRAIRES DANS LA RIZIÈRE

### 4 LENTA

Près de Rovasenda se trouve Lenta, un petit village agricole d'un grand intérêt historique, archéologique et architectural. Le plan de la ville définit le village comme une sorte de **"refuge religieux"**, à mi-chemin entre le ricetto et le château. Lieux à voir : le château et les vestiges de l'ancien ricetto du XIVe siècle ; l'église paroissiale de Sant'Olimpio avec la crypte de San Biagio ; l'église paroissiale de **Santo Stefano**, fondée au Ve siècle et riche en fresques.

